

### 3.2.4. Conclusion aux études de saturation

L'analyse de saturation visuelle depuis 2 lieux de vie (« La Calmette », « Savinhac ») à proximité directe du projet et un belvédère touristique (« Tour de Peyrebrune ») un peu plus lointain a permis de montrer qu'avec l'implantation du parc de Durenque, les risques de saturation visuelle sont **faibles à moyen**. Ils augmentent avec la prise en compte des parcs en instruction.

Le rôle joué par le parc éolien de Durenque dans l'effet de saturation est plus important depuis les lieux de vie qui se trouvent entre celui-ci, et les parcs de Lestrade-et-Thouels et des Monts du Lévézou. En effet, les parcs sont actuellement concentrés dans la moitié Est, alors que le parc de Durenque, en s'implantant à l'Ouest, favorise l'effet d'encercllement. Néanmoins, cet effet peut-être relativisé par le caractère bocager de ce territoire. En effet, les haies et boisements contribuent à créer des écrans visuels (cf. carte ci-contre), non pris en compte dans l'analyse de saturation. Il en est de même pour l'urbanisation. **Les photomontages 22 et 23 illustrent respectivement les perceptions depuis « Savinhac » et « La Calmette » et montrent l'effet des écrans visuels.**

Ainsi, depuis les lieux de vie, malgré un risque de saturation théorique moyen avec le projet, l'effet est jugé **faible**.

Thématique	Enjeux retenus	Échelle concernée	Niveau d'enjeu	Illustration	Type d'effet	Risque de saturation visuelle théorique	Niveau d'effet (avec écrans visuels)
CONTEXTE ÉOLIEN - ENJEUX ÉOLIEN	Saturation visuelle depuis le lieu-dit « La Calmette » (A)	Immédiate	<b>Fort</b>	Cartes de saturation	Saturation	<b>Moyen</b>	<b>Faible</b>
	Saturation visuelle depuis le lieu-dit « Savinhac » (B)	Immédiate	<b>Fort</b>	Cartes de saturation	Saturation	<b>Moyen</b>	<b>Faible</b>
	Saturation visuelle depuis la tour de Peyrebrune (C)	Rapprochée	<b>Fort</b>	Cartes de saturation	Saturation	<b>Faible</b>	<b>Faible</b>



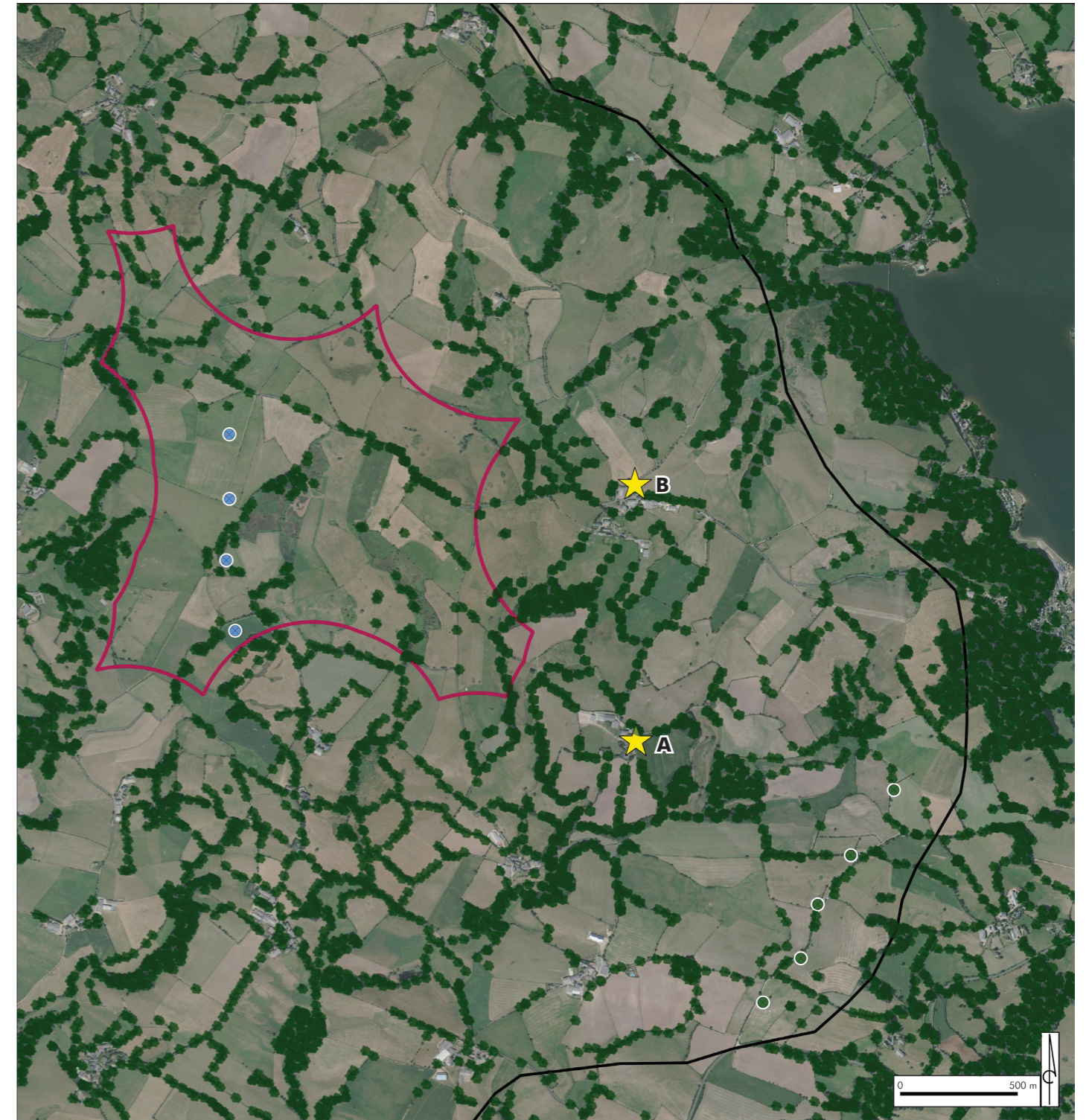
22. Écrans visuels (boisement, urbanisation) depuis « Savinhac » - Photomontage en noir et blanc  
Source : 3D Vision 2020



23. Écrans visuels (boisements, relief) depuis « La Calmette » - Photomontage en noir et blanc  
Source : 3D Vision 2020

### Illustration 142 : Carte de localisation des écrans visuels non pris en compte dans l'analyse de saturation

Source : IGN (Orthophotographie), DREAL Occitanie / Réalisation : Artifex



#### Légende

##### Aires d'étude redéfinies

- Echelle éloignée
- Echelle rapprochée
- Echelle immédiate
- Site d'étude

- Point d'analyse
- Projet de Durenque
- Lestrade-et-Thouels

##### Ecrans visuels proches

- Boisements et haies